

avantum.
www.avantum.es



Beixo. La bici sin cadena.



beixo

Beixo Compact 3

Cuadro: aluminio
Llantas: aluminio
Transmisión: transmisión por cardán
Cambios: 3 velocidades Shimano Nexus
Frenos: Promax V-brakes
Tamaño (largo x alto x ancho):
140 x 105 x 60 cm
Tamaño plegado (largo x alto x ancho):
80 x 55 x 35 cm
Peso: 14,7 kilo
Rueda: 20"
Transportín: carga maxima 15kgs (Transportin incluido)
Peso máximo ciclista: 100 kg
Altura ciclista: 139 a 195cm

Accesorios Beixo: Beixo Bolsa transporte
Beixo Kit Mantenimiento

Accesorios Recomendados:

Cesta delantera
Cerradura
Bolsa oficina
Alforjas Carradice y Carradice Super C Rackbag

avantum.

www.avantum.es | ventas@avantum.info | T: 918265070

LOS DETALLES

Beixo. La bici sin cadena.



beixo

Beixo Compact 7

Cuadro: aluminio
Llantas: aluminio
Transmisión: transmisión por cardán
Cambios: 7 velocidades Shimano Nexus
Frenos: Promax V-brakes
Tamaño (largo x alto x ancho):
140 x 105 x 60 cm
Tamaño plegado (largo x alto x ancho):
80 x 55 x 35 cm
Peso: 14,7 kilo
Rueda: 20"
Transportín: carga maxima 15kgs (Transportin incluido)
Peso máximo ciclista: 100 kg
Altura ciclista: 139 a 195cm

Accesorios Beixo: Beixo Bolsa transporte
Beixo Kit Mantenimiento

Accesorios Recomendados:

Cesta delantera
Cerradura
Bolsa oficina
Alforjas Carradice y Carradice Super C Rackbag

Beixo. La bici sin cadena.



beixo

Beixo Slim

Cuadro: aluminio
Cuadro: 51.5cm
Llantas: aluminio
Transmisión: transmisión por cardán
Cambios: 7 velocidades Shimano Nexus
Frenos: Shimano Deore V-brakes
Tamaño (largo x alto x ancho):
180 x 104 x 60 cm
Tamaño plegado (largo x alto x ancho):
156 x 83 x 23 cm
Peso: 15,8 kilo
Rueda: 28 x 1 5/8" allround
Transportín: carga maxima 15kgs
Guardabarros: incluye delantero y trasero
Peso máximo ciclista: 100 kg
Altura máxima del sillín: min 85 cm, max 105 cm

Accesorios Beixo: Beixo Kit Mantenimiento

Accesorios Recomendados:

Cesta delantera
Cerradura
Bolsa oficina
Alforjas Carradice y Carradice Super C Rackbag

avantum.

www.avantum.es | ventas@avantum.info | T: 918265070

LOS DETALLES

Beixo. La bici sin cadena.



beixo

Beixo Share

Cuadro: aluminio 6061
Cuadro: Unisex 50cm
Llantas: aluminio
Transmisión: transmisión por cardán
Cambios: 3 velocidades Shimano Nexus
Frenos delanteros: Freno de buje
Frenos traseros: Contrapedal
Peso: 18,5 kilo
Rueda: 28 x 2,10
Guardabarros: No
Peso máximo ciclista: 100 kg
Altura máxima del sillín: min 86 cm, max 105 cm

Accesorios Beixo: Beixo Kit Mantenimiento

Accesorios Recomendados:

Cesta delantera
Cerradura
Bolsa oficina
Alforjas Carradice y Carradice Super C Rackbag

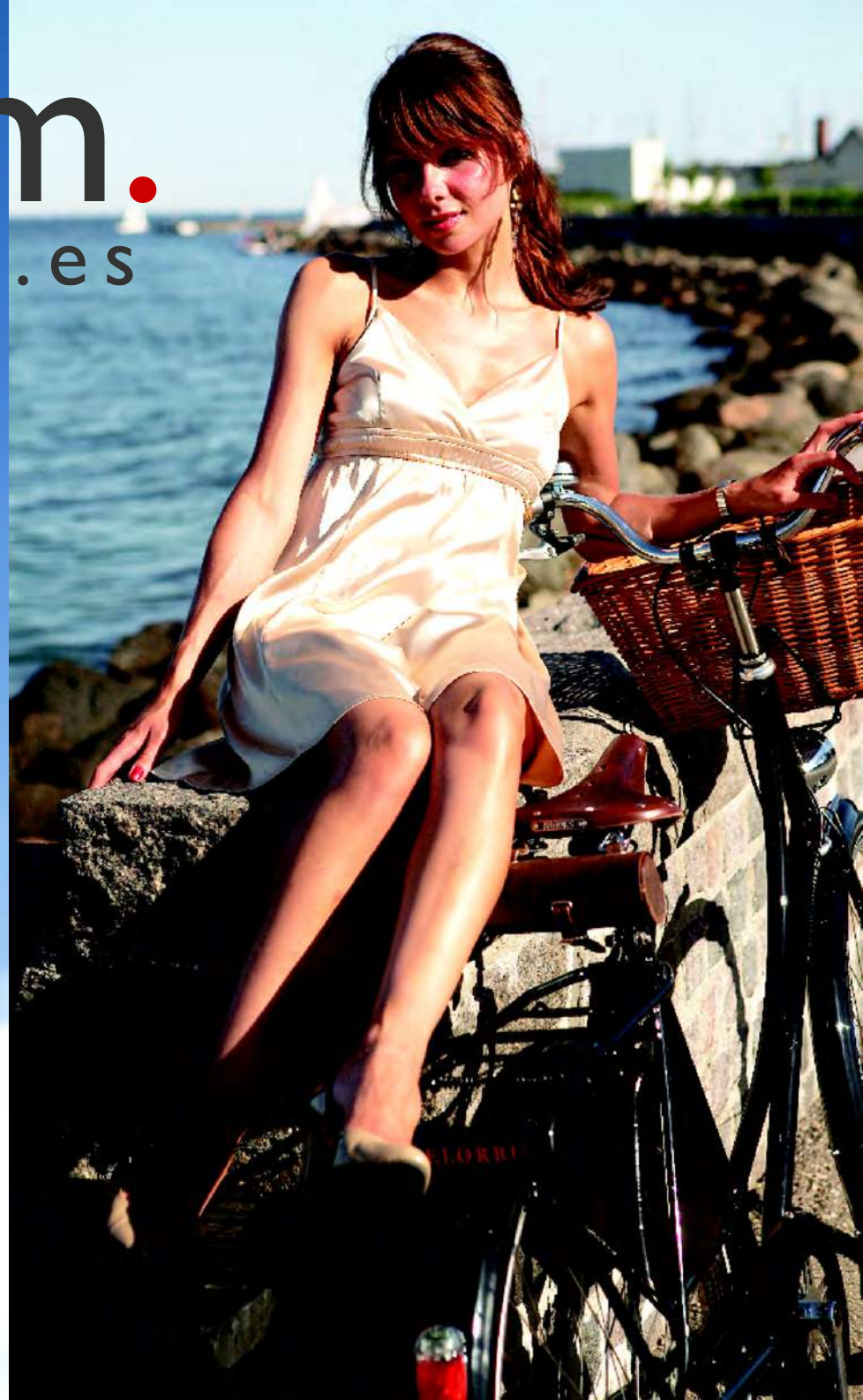
En avantum. somos el **primer distribuidor** a nivel **nacional** en dedicarse exclusivamente a la comercialización de bicicletas y accesorios destinados al **ciclista urbano y de paseo**.

avantum.
www.avantum.es

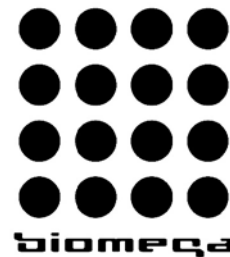


En avantum. comercializamos en **exclusiva** para España varias marcas del sector ciclismo. Bicicletas plegables, bicicletas de ciudad, alforjas, transportines/portabultos y otros accesorios.

avantum.
www.avantum.es



Puro Diseño.



Boston

SEMI PLEGABLE

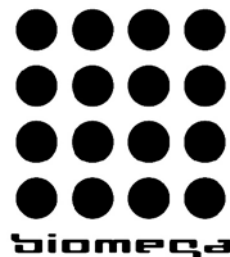
- **Cuadro:** aluminio, 24" plegable
- **Potencia:** 1-1/8" aluminio
- **Sillín:** Velo con logo Biomega
- **Horquilla:** 24" en acero
- **Frenos:** Quad, QMD-5 disco mecánico 160 mm (QDR-160)
- **Cambios:** velocidad única, o, Shimano Alfine 8 velocidades
- **Cubiertas:** Kenda con cinta reflectante
- **Pedales:** plegables
- **Mecanismo plegado:** Vertech folding YZ-ZDQ
- **Cerradura:** DT-wire locking system
- **Peso:** 17kgs
- **Colores:** Aspen Pearl White y Bio Black

avantum.

www.avantum.es | ventas@avantum.info | T: 918265070

LOS DETALLES

Puro Diseño.

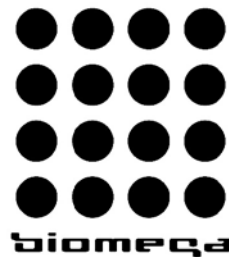


Bamboo

CUADRU DE BAMBÚ

- **Cuadro:** bambú, 26"
- **Potencia:** aluminio
- **Sillín:** Velo con logo Biomega
- **Horquilla:** 26" en acero
- **Transmisión:** cardan
- **Freno delantero:** Quad, QMD-5 disco mecánico 160 mm (QDR-160)
- **Freno trasero:** Shimano freno de buje
- **Cambios:** Shimano 8 velocidades, buje interno
- **Cubiertas:** Kenda con cinta reflectante

Puro Diseño.



Amsterdam Lady

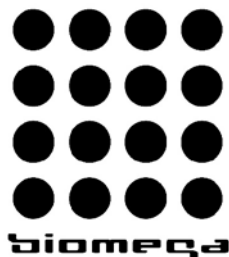
- **Cuadro:** aluminio, 26"
- **Potencia:** aluminio
- **Sillín:** Velo con logo Biomega
- **Horquilla:** 26" en acero
- **Transmisión:** cardan
- **Freno delantero:** Quad, QMD-5 disco mecánico 160 mm (QDR-160)
- **Freno trasero:** Shimano freno de buje
- **Cambios:** Shimano 8 velocidades, buje interno
- **Cubiertas:** Kenda con cinta reflectante
- **Tamaño cuadro:**
 - Small 17,5" - para mujeres entre 152-167cm
 - Medium 20" - para mujeres entre 168-182 cm
- **Colores:** Aspen Pearl White y Bio Silver

avantum.

www.avantum.es | ventas@avantum.info | T: 918265070

LOS DETALLES

Puro Diseño.



Amsterdam Man

- **Cuadro:** aluminio, 26"
- **Potencia:** aluminio
- **Sillín:** Velo con logo Biomega
- **Horquilla:** 26" en acero
- **Transmisión:** cardan
- **Freno delantero:** Quad, QMD-5 disco mecánico 160 mm (QDR-160)
- **Freno trasero:** Shimano freno de buje
- **Cambios:** Shimano 8 velocidades, buje interno
- **Cubiertas:** Kenda con cinta reflectante
- **Tamaño cuadro:**
 - Medium 20" - para hombres de 168-182cm
 - Large 22,5" - para hombres de 183-195cm
- **Colores:** Aspen Pearl White y Bio Silver

Puro Diseño.



Copenhagen Lady

- **Cuadro:** aluminio, 26"
- **Potencia:** aluminio, diseño Biomega
- **Sillín:** Velo con logo Biomega
- **Horquilla:** 26"
- **Freno delantero:** Quad, QMD-5 disco mecánico 160 mm (QDR-160)
- **Freno trasero:** Shimano freno de buje
- **Cambios:** Shimano 8 velocidades, buje interno
- **Transmisión:** cardan
- **Cubiertas:** 26" Kenda con cinta reflectante
- **Tamaño cuadro:**
 - Small 17,5" - para mujeres entre 152-167cm
 - Medium 20" - para mujeres entre 168-182 cm
- **Peso** 14kgs
- **Colores:** Aspen Pearl White, Bio Silver, Butter Milk y Bio Black

avantum.

www.avantum.es | ventas@avantum.info | T: 918265070

LOS DETALLES

Puro Diseño.



Copenhagen Man

- **Cuadro:** aluminio, 26"
- **Potencia:** aluminio, diseño Biomega
- **Sillín:** Velo con logo Biomega
- **Horquilla:** 26"
- **Freno delantero:** Quad, QMD-5 disco mecánico 160 mm (QDR-160)
- **Freno trasero:** Shimano freno de buje
- **Cambios:** Shimano 8 velocidades, buje interno
- **Transmisión:** cardan
- **Cubiertas:** 26" Kenda con cinta reflectante
- **Tamaño cuadro:**
 - Medium 20" - para hombres de 168-182cm
 - Large 22,5" - para hombres de 183-195cm
- **Peso** 14kgs
- **Colores:** Aspen Pearl White, Bio Silver, Butter Milk y Bio Black

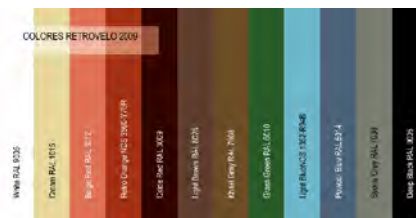


avantum.

www.avantum.es

Handmade Bicycles.

retrovelo



Retrovelo Klassik Klaus

Cambios: Shimano Nexus 3
Cuadro: CrMo-Acero soldado a mano, 57cm
Horquilla: CrMo-Acero soldado a mano
Sillín: Brooks B67 de cuero, miel o negro
Tija de sillín: Aluminio 300mm
Pedaliar: aluminio SUGINO plato 130 mm, 42 dientes
Cadena: KMC 1/2x3/32 gris/marrón
Cubrecadena: lacado en polvo en color del cuadro
Pedales: aluminio con antideslizante
Frenos: Shimano Roller Brake, BR-1M 41 (freno de buje)
Llantas: SCHOTTHORST-ST 32, acero inoxidable, lacado en polvo en crema o negro
Cubiertas: Schwalbe, FAT FRANK " 26 x 2,35 ", crema o negro
Potencia: acero 80/100 mm, 25°, lacado en polvo
Manillar: acero cromado 57/67 cm
Puños: TPE
Dinamo: Dinamo de buje
Luz delantera: Busch & Müller LUMOTEC-N Retro, cromo
Luz trasera: Busch & Müller SECULITE plus, LED
Guardabarros: Acero galvanizado – 65 mm lacado en polvo en color del cuadro
Peso: 17,4 kgs
Transportin: Tubo lacado en polvo en color del cuadro (accesorio)

avantum.

www.avantum.es | ventas@avantum.info | T: 918265070

LOS DETALLES

Handmade Bicycles.

retrovelo



Retrovelo Klassik Klara

Cambios: Shimano Nexus 3
Cuadro: CrMo-Acero soldado a mano, 52cm
Horquilla: CrMo-Acero soldado a mano
Sillín: Brooks B67 de cuero, miel o negro
Tija de sillín: Aluminio 300mm
Pedaliar: aluminio SUGINO plato 130 mm, 42 dientes
Cadena: KMC 1/2x3/32 gris/marrón
Cubrecadena: lacado en polvo en color del cuadro
Pedales: aluminio con antideslizante
Frenos: Shimano Roller Brake, BR-1M 41 (freno de buje)
Llantas: SCHOTTHORST-ST 32, acero inoxidable, lacado en polvo en crema o negro
Cubiertas: Schwalbe, FAT FRANK " 26 x 2,35 ", crema o negro
Potencia: acero 80/100 mm, 25°, lacado en polvo
Manillar: acero cromado 57/67 cm
Puños: TPE
Dinamo: Dinamo de buje
Luz delantera: Busch & Müller LUMOTEC-N Retro, cromo
Luz trasera: Busch & Müller SECULITE plus, LED
Guardabarros: Acero galvanizado – 65 mm lacado en polvo en color del cuadro
Peso: 17,4 kgs
Transportin: Tubo lacado en polvo en color del cuadro (accesorio)

Handmade Bicycles.

retrovelo



| STOCK COLORS 2011 | | (including frame, forks, stem, fenders, chain guard and optional rack) | | | | | | | | | |
|-------------------|-------------|--|-------------|-------------|-------------|-------------|-------------|-------------|-------------|-------------|-------------|
| Frame Color | Frame Color | Frame Color | Frame Color | Frame Color | Frame Color | Frame Color | Frame Color | Frame Color | Frame Color | Frame Color | Frame Color |
| Black | White | Red | Blue | Green | Yellow | Orange | Pink | Grey | Dark Grey | Light Grey | Dark Blue |

Retrovelo Klassik Paul

Cambios: Shimano Nexus 7 o 8 velocidades
Cuadro: CrMo-Acero soldado a mano, 57 cm
Horquilla: CrMo-Acero soldado a mano
Sillín: Brooks B67 de cuero, miel o negro
Tija de sillín: Aluminio 300mm
Pedaliar: aluminio SUGINO plato 130 mm, 42 dientes con protector para plato
Cadena: KMC 1/2x3/32 gris/marrón
Cubrecadena: lacado en polvo en color del cuadro
Pedales: aluminio con antideslizante
Frenos: Shimano Roller Brake, BR-IM 41 (freno de buje)
Llantas: SCHOTTHORST-ST 32, acero inoxidable, lacado en polvo en crema o negro
Cubiertas: Schwalbe, FAT FRANK " 26 x 2,35 ", crema o negro
Cámaras: Schwalbe, válvula Schrader
Potencia: acero 80/100 mm, 25°, lacado en polvo
Manillar: acero cromado 57/67 cm
Puños: TPE
Dinamo: Dinamo de buje
Luz delantera: Busch & Müller LUMOTEC-N Retro, cromo
Luz trasera: Busch & Müller SECULITE plus, LED
Guardabarros: Acero galvanizado – 65 mm lacado en polvo en color del cuadro
Transportin: Lacado en polvo en color del cuadro (accesorio)

avantum.

www.avantum.es | ventas@avantum.info | T: 918265070

LOS DETALLES

Handmade Bicycles.

retrovelo



| STOCK COLORS 2011 | | (including frame, forks, stem, fenders, chain guard and optional rack) | | | | | | | | | |
|-------------------|-------------|--|-------------|-------------|-------------|-------------|-------------|-------------|-------------|-------------|-------------|
| Frame Color | Frame Color | Frame Color | Frame Color | Frame Color | Frame Color | Frame Color | Frame Color | Frame Color | Frame Color | Frame Color | Frame Color |
| Black | White | Red | Blue | Green | Yellow | Orange | Pink | Grey | Dark Grey | Light Grey | Dark Blue |

Retrovelo Klassik Paula

Cambios: Shimano Nexus 7 o 8 velocidades
Cuadro: CrMo-Acero soldado a mano, 52 cm
Horquilla: CrMo-Acero soldado a mano
Sillín: Brooks B67 de cuero, miel o negro
Tija de sillín: Aluminio 300mm
Pedaliar: aluminio SUGINO plato 130 mm, 42 dientes con protector para plato
Cadena: KMC 1/2x3/32 gris/marrón
Cubrecadena: lacado en polvo en color del cuadro
Pedales: aluminio con antideslizante
Frenos: Shimano Roller Brake, BR-IM 41 (freno de buje)
Llantas: SCHOTTHORST-ST 32, acero inoxidable, lacado en polvo en crema o negro
Cubiertas: Schwalbe, FAT FRANK " 26 x 2,35 ", crema o negro
Cámaras: Schwalbe, válvula Schrader
Potencia: acero 80/100 mm, 25°, lacado en polvo
Manillar: acero cromado 57/67 cm
Puños: TPE
Dinamo: Dinamo de buje
Luz delantera: Busch & Müller LUMOTEC-N Retro, cromo
Luz trasera: Busch & Müller SECULITE plus, LED
Guardabarros: Acero galvanizado – 65 mm lacado en polvo en color del cuadro
Transportin: Lacado en polvo en color del cuadro (accesorio)

Handmade Bicycles.

retrovelo



Retrovelo Modern Alfons

Cambios: Shimano Alfine 8 o 11 velocidades (bujes)
Cuadro: CrMo-Acero soldado a mano
Tamaño cuadro: 57cm
Horquilla: CrMo-Acero soldado a mano
Sillín: Brooks B17 de cuero, miel o negro
Tija de sillín: Aluminio 300mm
Pedaliar: aluminio SUGINO plato 130 mm, 42 dientes con protector para plato
Cadena: KMC 1/2x3/32 gris/marrón
Cubrecadena: lacado en polvo en color del cuadro
Pedales: aluminio con antideslizante
Frenos: VR/HR AVID BB7-disc breakes (freno de disco)
Llantas: SCHOTTHORST-ST 32, acero inoxidable, lacado en polvo en crema o negro
Cubiertas: Schwalbe, FAT FRANK “ 26 x 2,35 “, crema o negro
Cámaras: Schwalbe, válvula Schrader
Potencia: acero 80/100 mm, 25°, lacado en polvo (color del cuadro)
Dinamo: Dinamo de buje
Luz delantera: Busch & Müller LUMOTEC-N Retro, cromo
Luz trasera: Busch & Müller SECULITE plus, LED
Guardabarros: Niro steel fenders lacado en polvo en color del cuadro
Transportin: Lacado en polvo en color del cuadro (accesorio)

avantum.

www.avantum.es | ventas@avantum.info | T: 918265070

LOS DETALLES

Handmade Bicycles.

retrovelo



Retrovelo Modern Rolf

Cambios: Rohloff 14 velocidades
Cuadro: CrMo-Acero soldado a mano
Tamaño cuadro: 57cm
Horquilla: CrMo-Acero soldado a mano
Sillín: Brooks B17 de cuero, miel o negro
Tija de sillín: Aluminio 300mm
Pedaliar: aluminio SUGINO plato 130 mm, 42 dientes con protector para plato
Cadena: KMC 1/2x3/32 gris/marrón
Cubrecadena: lacado en polvo en color del cuadro
Pedales: aluminio con antideslizante
Frenos: VID BB7 (freno de disco)
Llantas: SCHOTTHORST-ST 32, acero inoxidable, lacado en polvo en crema o negro
Cubiertas: Schwalbe, FAT FRANK “ 26 x 2,35 “, crema o negro
Cámaras: Schwalbe, válvula Schrader
Potencia: acero 80/100 mm, 25°, lacado en polvo (color del cuadro)
Dinamo: Dinamo de buje
Luz delantera: SON, dinamo de buje
Luz trasera: SON E-6
Guardabarros: Acero galvanizado – 65 mm lacado en polvo en color del cuadro
Transportin: Lacado en polvo en color del cuadro (accesorio)



avantum.

www.avantum.es

Urban Biking

En avantum. somos el **primer distribuidor** a nivel **nacional** en dedicarse exclusivamente a la comercialización de bicicletas y accesorios destinados al **ciclista urbano y de paseo**.

En avantum. comercializamos en **exclusiva** para España varias marcas del sector ciclismo. Bicicletas plegables, bicicletas de ciudad, alforjas, transportines/portabultos y otros accesorios.

1 bicicleta. 1 Bolsa.
Tu la llevas. Ella te lleva a ti.



Bike-in-a-Bag

- Tamaño plegado: 72 largo x 30 ancho x 57 alto (cm)
- Cuadro: aluminio 6061
- Horquilla: acero
- Llantas: Aluminio 20"
- Pedalier: 170mm alloy crank
- Guardabarros: doble de plástico
- Frenos: Frenos v-brake
- Pedales: 9/16" VP Folding
- Peso: 11.8 kg
- Cambios: 6 velocidades, Shimano Revoshift
- Altura máxima del ciclista: 1,85 cm (pierna interior 83cm)
- Peso máximo del ciclista: 85kgs (aproximado)

Accesorios Recomendados:

Carradice Super C Rackbag

Bike in a Bag

avantum.

www.avantum.es | ventas@avantum.info | T: 918265070

LOS DETALLES

Especialistas en
bicicletas plegables.



BlancMarine

- Cuadro aluminio
- Suspensión trasera
- 7 velocidades (Revoshift Shimano)
- Horquilla aluminio
- Llantas: 16" doble par aluminio (16x1,5)
- Pedalier: Shimano TY16
- Frenos: del: V-brake 70mm tras. bandbrake
- Pedales: pedal plegable recto Z20
- Cadena: Z 72 114 eslabones.
- Patilla: si
- Parrilla trasera: si
- Peso de la bicicleta: 12.1 Kg
- Carga maxima: 120 Kg
- Dimension desplegada: 126x 82x 94 cm
- Dimension plegada: 76x 59x 33 cm
- Tiempo de pliege: 15 segundos
- Garantía: 5 años

Accesorios BlancMarine: bolsa de transporte

Accesorios Recomendados:

Carradice Super C Rackbag

BlancMarine 16PM3

Especialistas en
bicicletas plegables.

BlancMarine



BlancMarine 20PM3

- Cuadro aluminio con suspensión trasera
- 7 velocidades (Shimano Revoshift)
- Horquilla aluminio
- Llantas: 20" doble par aluminio (20"x1,5)
- Pedales: pedal plegable recto Z20
- Pedalier: Shimano TY16
- Cadena: Z68 86 eslabones.
- Patilla: Si
- Frenos: del.V-Brake 70mm tras. bandbrake
- Parrilla trasera: Sí
- Peso de la bicicleta: 12.7 Kg
- Carga maxima: 110 Kg
- Dimension desplegada: 126x 82x 94 cm
- Dimension plegada: 84x 66x 34 cm
- Tiempo de pliege: 15 segundos
- Garantía: 5 años

Accesorios BlancMarine: bolsa de transporte

Accesorios Recomendados:
Carradice Super C Rackbag

avantum.

www.avantum.es | ventas@avantum.info | T: 918265070

LOS DETALLES

Especialistas en
bicicletas plegables.

BlancMarine



BlancMarine 26PM3

- 21 Velocidades
- Cuadro aluminio con suspensión
- Horquilla Chromoly suspension
- Llantas: 26 " aluminium
- Cubiertas: 26"x1.75
- Pedales: Plegables
- Pedalier: Shimano TY32
- Frenos: V-brake 90mm
- Patilla: si
- Peso de la bicicleta: 13,9 Kg
- Carga maxima: 150Kg
- Dimension desplegada: 161x40x92 cm
- Dimension plegada: 94x74x32 cm
- Tiempo de pliege: 20 segundos
- Garantía: 5 años

Accesorios BlancMarine: bolsa de transporte

Accesorios Recomendados:
Carradice Super C Rackbag

Pilen. Tiene Estilo.



Modelo de barra baja:
cesta de acero emplastado

Otros Accesorios:
Bolsas de sillín Brooks
Silla de niños
Bolsas Carradice

Pilen barra baja 5 o 7 velocidades

Colores: Pilen se ofrece en color negro.
Cuadro: De 56 cm. Acero Hi-ten y lacado en polvo.
Guardabarros: Acero inoxidable lacado en negro.
Horquilla: Testado de acuerdo a requisitos de Inst. Sueco de Maquinas y el estandar DIN. Acero Hi-ten.
Ruedas: Rueda de 28" (47-662) llantas de doble fondo con radios de 2,36 mm en acero inoxidable Sueco. Fabricado específicamente para Pilen por una empresa Alemana.
Sillín: Sillín Brooks de cuero.
Pedaliar, Bielas, Plato: Marca Kinex, encapsulado y libre de mantenimiento. Bielas aluminio y plato de acero.
Buje delantero: SRAM con freno SRAM.
Buje trasero: SRAM PS Aluminum.
Cadena y cubrecadenas: 108 dientes tratado contra el oxido. Cubrecadenas en aleación de zinc antes de lacar.
Cambios: SRAM 5 o 7 velocidades. Gripshift en el puño derecho.
Desarrollo: 44:20
Transportín: Transportín robusto de tubo e inoxidable.
Frenos: Freno contra pedal y de mano para la rueda delantera.
Cerradura: ABUS de alta seguridad (clase 8).
Cubiertas: Schwalbe, de la mejor calidad y antipinchazos.
Soporte de pie: Atran Mego 42. Acero aleación de zinc, Sueca.
Equipamiento: luz de buje Bush & Muller 3W, reflectantes delanteros y traseros, timbre (inoxidable), cerradura

avantum.

www.avantum.es | ventas@avantum.info | T: 918265070

LOS DETALLES

Pilen. Tiene Estilo.



Otros Accesorios:
Bolsas de sillín Brooks
Silla de niños
Bolsas Carradice

Pilen barra alta 5 o 7 velocidades

Colores: Pilen se ofrece en color negro.
Cuadro: De 56 cm. Acero Hi-ten y lacado en polvo.
Guardabarros: Acero inoxidable lacado en negro.
Horquilla: Testado de acuerdo a requisitos de Inst. Sueco de Maquinas y el estandar DIN. Acero Hi-ten.
Ruedas: Rueda de 28" (47-662) llantas de doble fondo con radios de 2,36 mm en acero inoxidable Sueco. Fabricado específicamente para Pilen por una empresa Alemana.
Sillín: Sillín Brooks de cuero.
Pedaliar, Bielas, Plato: Marca Kinex, encapsulado y libre de mantenimiento. Bielas aluminio y plato de acero.
Buje delantero: SRAM con freno SRAM.
Buje trasero: SRAM PS Aluminum.
Cadena y cubrecadenas: 108 dientes tratado contra el oxido. Cubrecadenas en aleación de zinc antes de lacar.
Cambios: SRAM 5 o 7 velocidades. Gripshift en el puño derecho.
Desarrollo: 44:20
Transportín: Transportín robusto de tubo e inoxidable.
Frenos: Freno contra pedal y de mano para la rueda delantera.
Cerradura: ABUS de alta seguridad (clase 8).
Cubiertas: Schwalbe, de la mejor calidad y antipinchazos.
Soporte de pie: Atran Mego 42. Acero aleación de zinc, Sueca.
Equipamiento: luz de buje Bush & Muller 3W, reflectantes delanteros y traseros, timbre (inoxidable), cerradura

avantum.
www.avantum.es



Cualquier día es bueno
para ir por la ciudad.

Urban Biking



La idea de Casqu'en ville nació cuando llegamos a la conclusión de que el uso de la bicicleta se ha convertido en la forma más moderna de moverse por la ciudad. Así que, **¿por qué tenemos que elegir entre pedalear con estilo y la seguridad?**

El Casco

El casco está realizado en Carbono, material considerado de alta tecnología por su resistencia y ligereza. Estas dos cualidades proporcionan a los cascos Casque en Ville un peso muy ligero de entre 310 y 330 gramos según la talla, así como una gran resistencia, siendo muy cómodos de llevar y aumentando la seguridad del ciclista.



Tallas

XXS- 52-53 cm
XS- 54-55 cm
S- 56-57 cm
M- 58-59 cm
L- 60-61 cm

avantum.

www.avantum.es | ventas@avantum.info | T: 918265070

Las Fundas para el Casco. Puedes tener todas las fundas que quieras con un mismo casco. Tallas: 2 tallas.



Todas las fundas.

Para ver todas las fundas y para ver nuevos diseños:
www.avantum.info/casco



Elegancia Segura

avantum.

www.avantum.es



Real Racks for Real Bikes.

Old Man Mountain Racks ofrece transportines compatibles con bicicletas de **doblesuspensión y frenos de disco**. Básicamente la única opción en el mercado para este tipo de bicicletas, **Old Man Mountain** te soluciona el problema para que puedas llevar carga en tus salidas en bici.

Sherpa y Cold Springs se ofrecen en 3 versiones.

700/29

Principalmente pensado para bicicletas de carretera o bicicleta de rueda 29.

26:

Para bicicletas con doble suspensión y frenos en V. Es 2,5 centímetros más corto que las otras versiones (La altura total).

DISCO:

Versión apta para todo tipo de bicicleta con freno de disco.



avantum.

www.avantum.es | ventas@avantum.info | T: 918265070

Modelos **Sherpa y Cold Springs** se fijan con un cierre rápido y con alargador y abrazaderas a los tirantes, en el caso de que la bicicleta no tenga pivotes V-Brake.

Los transportines se entregan con todo lo necesario para el montaje. Sherpa y Cold Springs se entregan con alargador y abrazadera. Además del tamaño estándar existen abrazaderas y alargadores de varios tamaños para poder acoplar a cualquier tipo de bicicleta.

Alargadores

7, 8, 10, 12 pulgadas

Abrazaderas

5/8, 3/4, 7/8, o 1 pulgada
1 1/8, 1 3/8, 1,5, o 1 5/8 de pulgada



Cold Springs

Cold Springs Rear (trasera) es el original y primer modelo que se diseñó y el más "duro". Fabricado en aluminio 6061-T6, con la parte superior cortada con laser y con forma redonda al final para ofrecer un "look" único pero también para reforzar la construcción. Cold Springs es compatible con bicis de doble suspensión y con frenos de disco.
Capacidad de carga: 22 kgs | Peso: 610 gramos
Medidas: largo x ancho x altura 29.8 x 15.9 x 36.2

Sherpa y Cold Springs
son compatibles con bicicletas de
doble suspensión y/o frenos de disco.



Sherpa Rear

Sherpa Rear es un transportín trasero versátil y popular por no tener un stop en la parte delantera. Esto te permite cargar con objetos largos como tienda de campaña etc. Se puede utilizar en bicis que tienen frenos de disco o con suspensión.
Capacidad de carga: 19 kgs
Peso: 515 gramos
Medidas: largo x ancho x altura
29.8 x 12.7 x 36.2

Real Racks for Real Bikes.



Garantía de por vida contra defectos de fabricación.

Real Racks for Real Bikes.



avantum.

www.avantum.es | ventas@avantum.info | T: 918265070

Red Rock (trasera)

El modelo Red Rock es el modelo que más carga soporta y además es extra largo. Cuando alguien va a dar la vuelta al mundo, este es el transportín que eligen.

Capacidad de carga: 27 kgs
Peso: 600 gramos
Medidas (cm):
largo x ancho x alto
38.7 x 12.7 x 36.2



Cold Springs Front

Cold Springs Front (delantera) es más ancha para soportar mejor la carga.

Capacidad de carga: 22 kgs.
Peso: 490 gramos
Medidas (cm):
largo x ancho x altura
25.4 x 17.1 x 36.2



Sherpa Front

Diseño minimalista para cargar con tus alforjas y es compatible con horquillas con suspensión. Su durabilidad se ha demostrado en innumerables expediciones alrededor del mundo.

Capacidad de carga: 19 kgs.
Peso: 450 gramos
Medidas (cm):
largo x ancho x altura
23.5 x 12.7 x 36.2



Ultimate LowRider (delantero)

El modelo Ultimate LowRider te proporciona todos los beneficios de nuestro sistema de fijación, con el beneficio de una low-mount rack. Para colgar tus alforjas puedes elegir entre dos niveles de altura. Buena opción si no necesitas un "plato" superior.

Capacidad de carga: 19 kgs
Peso: 550 gramos





www.oldmanmountain.com.es



Carradice esta hecho por ciclistas para ciclistas.

Carradice. Toda clase de bolsas, maletas, mochilas, alforjas, etc. para colgar de una bicicleta. Carradice lleva más de 70 años fabricando bolsas y equipaje de alta calidad para bicicletas. Todas las bolsas se fabrican en el Reino Unido bajo los más altos estándares de calidad en materiales y diseño.



Ciclo Turismo

Para el ciclo turista recomendamos la serie Super C, o la serie Carradry. Series completas con con alforja trasera, delantera y bolsa de manillar.

avantum.

www.avantum.es | ventas@avantum.info | T: 918265070

Carradry Rear
2x25 Litros



Carradry Front
2x9 Litros



Carradry Front Bag
10 Litros



*Serie Carradry.
100% Impermeable.*

Super C Stuffsack
30 Litros



Super C Rackbag
18 Litros



Super C Front Bag
5 Litros



Super C Front Panniers
2 x14 litros



Super C Rear Panniers

- Capacidad de 26 litros cada una
- Fabricado en Cotton Duck ultra resistente que proporciona una larga vida útil
- Tapa amplia para evitar la entrada de agua
- Gancho Carradice C-system para colgar de cualquier parrilla trasera
- Bolsillo exterior trasero profundo
- Tirantes ajustables
- Reflectantes

Dimensiones (centímetros):

Profundidad: 21,9

Ancho: 31

Largo/Alto: 40

Peso: 875 gramos cada una

Serie Super C

Carradice esta hecho por ciclistas para ciclistas.

Gisburn
1,75 Litros



Barley
7 Litros
Negro o Oliva



Saddlebags

Los Originales de Carradice, saddlebags, son adecuados para cargas medianas y para ciclo turismo ligero.

avantum.

www.avantum.es | ventas@avantum.info | T: 918265070

City biker

Carradice ofrece varios modelos para el ciclista que utiliza su bicicleta a diario, bien sea para ir a trabajar, comprar o para ir a la universidad.

Brompton Frontbag
25 Litros



Brompton Bags
Especialmente
diseñados para
la Brompton.

**Brompton
Carrying bag**



SQR (Seatpost Quick Release)

Cuando no tienes transportin trasero.

Diseñado y fabricado en exclusiva para Carradice. SQR es una solución innovadora para ayudar a llevar carga en bicicletas que no tengan parrilla trasera.

- No requiere parrilla trasera
- Capacidad de carga de hasta 10 kgs
- Asa de transporte integrado
- Acoplable a la gran mayoría de bicicletas
- Ideal para bicicletas plegables

Super C Rackbag

13 Litros. Esta bolsa se coloca con cintras de velcro directamente sobre el transportin.



Bike Bureau

21 Litros

Para ir en bici a la oficina, incluso con el portátil si quieres.



SQR Carradry
5 litros

SQR Trax
16 litros



SQR Tour
16 litros




Shopper. Para ir a la compra.
32 Litros



A-4. Para la universidad.
18 Litros



A woman is shown in profile, riding a blue and white mountain bike on a dirt trail. She is wearing a white and red cycling jersey with 'best.' on the sleeve, black shorts with 'Top Cabine' on the leg, a white helmet, and sunglasses. The bike is equipped with a large black pannier bag on the rear rack containing a rolled-up blue mat and other gear, and two white water bottles in the frame. The background features a steep, rocky mountain face under a clear blue sky.

Sergio y Amelia de viaje con
Carradice y Old Man Mountain.

avantum.

Pedales con luz, sin baterías.



Pedalite Pedales con luz 360° de visibilidad. Son los únicos pedales con luz para bicicletas y sin batería que han sido especialmente diseñados para hacer más visibles a los ciclistas ante los automovilistas tanto de día como de noche, desde cualquier ángulo incluyendo los laterales.



NO BATTERIES

Seguridad para el ciclista.

avantum.

www.avantum.es | ventas@avantum.info | T: 918265070

PEDALES KPL200

Pedales con luz, sin batería

- Funcionan continuamente
- Sin baterías
- Colócalos y olvídate
- 1 año de garantía
- Ganador de premios
- Sin mantenimiento
- Continúan encendidos cuando dejas de pedalear
- Almacenan energía
- 360° de visibilidad - delante, detrás, a los lados

BAGLITE

- LEDs múltiples y superbrillantes
- Modos constantes o intermitentes.
- Sin mantenimiento; colócalo y olvídate.
- Se ajusta a cualquier tamaño de mochila.
- Permite un fácil acceso a la mochila.
- Ligero y cómodo
- Resistente al impacto y a condiciones meteorológicas desfavorables
- Impulsado por energía lumínica almacenada, natural y artificial
- No necesita baterías
- Mas de 3 horas de luz en carga completa
- Sistema único patentado, tecnología al servicio de la seguridad.

ANKELITE

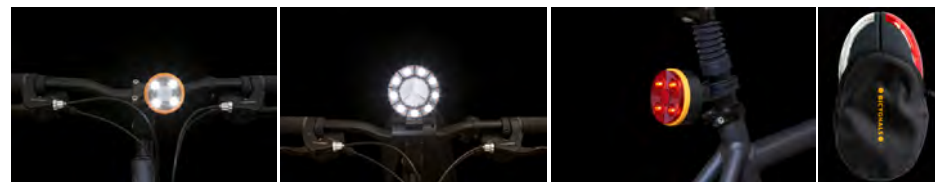
Único e innovador sistema de iluminación ecológico que funciona con energía solar, que se coloca alrededor del tobillo para mantener la seguridad de los ciclistas en carretera y proteger a peatones y niños en sus desplazamientos, siendo idóneo también para jinetes y joggers. El Anklelite con correas ajustables se ajusta a todos los tamaños y puede ser llevado con o sin el pantalón y cabe bien sobre botas de montar. Anklelite proporciona 360 de iluminación superbrillante sin necesidad de pilas.



● BICYGNALS ●

Bicygnals, es un concepto de señalización luminosa para bicicletas. Bicygnals es un sistema único de iluminación que incorpora intermitentes para bicicletas, para ver y ser visto sin necesidad de cables, con el propósito de aumentar la seguridad del ciclista en cualquier situación y por cualquier tipo de vía. Bicygnals ha querido introducir la señalización con intermitentes utilizada en otro tipo de vehículos como coches y motos, pero pensada específicamente para bicicletas. Es portátil, inalámbrico, y se monta y desmonta con un sencillo clip, todo pensado para facilitar su uso y mantenimiento.

Bicygnals también ofrece luces delanteras y luces traseras con LEDs.



TARGET

- Diseño de faro delantero redondo
- Unidades unidas por un clip para facilitar su transporte
- Sistema de cierre rápido con clipping magnético
- 9 LED's blancos super brillantes luz delantera
- 6 LED's rojos super brillantes luz trasera
- Reflectores delanteros y traseros integrados
- Modos parpadeantes y no parpadeantes
- 2 Pilas AAA en unidad delantera (incluidas)
- 2 Pilas AAA en unidad trasera (incluidas)

avantum.

www.avantum.es | ventas@avantum.info | T: 918265070

INDICADORES

- Interruptor de control delantero.
- Comunicación sin cables.
- 5 LED's blancos super brillantes luz delantera.
- 3 LED's rojos super brillantes luz trasera.
- Modos parpadeantes y no parpadeantes.
- 8 LED's naranjas super brillantes indicadores delanteros.
- 6 LED's naranjas super brillantes indicadores traseros.
- Visibilidad lateral.
- Reflectores delanteros y traseros integrados.
- Funda para guardar (incluida).
- Indicadores batería baja.
- Abrazadera giratoria trasera.
- Cumple con el Reglamento de iluminación de vehículos de carretera del Reino Unido.
- 4 Pilas AA en unidad delantera (incluidas).
- 4 Pilas AAA en unidad trasera (incluidas).



PEBBLE

- Reflectores laterales
- Unidades delantera y trasera unidas por un clip para facilitar su transporte
- 7 LED's blancos super brillantes luz delantera
- 7 LED's rojos super brillantes luz trasera
- Reflectores delanteros y traseros integrados
- Funda para guardar (incluida)
- 2 Pilas AA en unidad delantera (incluidas)
- 2 Pilas AA en unidad trasera (incluidas)

TORPEDO

Luz delantera y luz trasera para ser visto cuando caminas por la carretera. Para llevar lo en la mano.



Accesorios Urbanos avantum.

Carga

Varias de las marcas de bicicletas ofrecen accesorios específicos para sus bicicletas. Puede ser una cesta delantera a medida para un modelo en concreto, una cerradura o un transportín.

Cesta delantera para
KRONAN Clasic



Cesta delantera para
KRONAN Alu



Transportín delantero
para KRONAN



Cesta para BEIXO



Transportín para
RETROVELO



www.avantum.es | ventas@avantum.info | T: 918265070

Cascos Urbanos: Casqu´en Ville



Cerraduras

Cerradura para KRONAN



Cerradura para BEIXO



Accesorios Urbanos

Luces

Bicygnals Indicadores y Pedalite pedales con luz



RETROVELO Framebag
Bolsa en cuero para el cuadro.



avantum.

www.avantum.es | ventas@avantum.info | T: 918265070

Bolsas

Bolsa Oficina para BEIXO
(acolchada para portátil)



Bolsa chica para BEIXO
(con ganchos para transportín)



Super C Rackbag
13 Litros. Esta bolsa se coloca con cintras de velcro directamente sobre el transportín.



Bolsa transporte

Transportar bicis plegables
BLANCMARINE



Bolsa de transporte Beixo
Transportar bicis plegables
BEIXO



Alforjas



Bike Bureau
21 Litros

Para ir en bici a la oficina,
incluso con el portátil si quieres.

Para BEIXO
Beixo KIT Mantenimiento



Varios

Para Biomega
Transportín, guardabarros, soporte de pie



A large number of bicycles are parked on a train platform, which is situated next to a river. The bicycles are of various colors and models, and they are parked in a dense, organized manner. In the background, there is a train track with overhead power lines and a bridge. The river is visible on the right side of the image.

avantum.

www.avantum.es

Urban Biking