

avantum.



www.avantum.bike
918265070

Beixo X-Town

Detalles Técnicos

Cuadro: aluminio

Llantas: aluminio, doble pared,
28 radios delante, 36 radios
detrás

Transmisión: Correa

Cambios: Shimano Nexus® 3

Frenos: Promax V-brake

Medidas: 130 x 105 x 60 cm
(largo x alto x ancho)

Plegada: 65 x 55 x 32 cm (largo
x alto x ancho)

Peso: 12,2 kg

Cubiertas: 16 x 1.35 (35 x 349)
Schwalbe Marathon

Transportin trasero: opcional

Luz trasera: LED, incorporada
en sillín

El Ciclista: Peso máximo
recomendado 100 kg y estatura
139 - 199 cm aproximadamente



Beixo E-Slim

Cuadro: aluminio

Horquilla: RST Single Shock SS-
A7-T con recorrido 30mm

Cuadro: 57cm

Llantas: aluminio

Transmisión: por cardán

Cambios: Shimano Nexus 7v

Frenos: Shimano Deore® V-
brakes

Peso: 22.6kgs, batería incluida

Rueda: 28x1 5/8 " allround

Transportin: carga max. 15kgs.

Guardabarros: Incluye
guardabarros trasero y delantero.

Peso máximo ciclista: 100 kg

**Estatura recomendada del
ciclista:** 175-195 cm

Altura sillín: Min 85cm y Max
105 cm

Motor: 36 Volt / 250 Watt

Batería: 9 Amp - 324 Wh |

Opcional: 11 Amp -

369 Wh, Li-Po cells

Cargador: incluido, la
batería se carga en
1 a 5 horas

Display: LCD-Display con 5
niveles de asistencia, walk-assist

Garantía: Cárdan 2 años, cuadro
2 años, bicicleta 1 año (excepto
partes de uso).



Beixo Compact 7

Color: Gris plata, Negro
Cuadro: aluminio
Llantas: aluminio
Transmisión: transmisión por cardán
Cambios: Shimano Nexus 7 vel.
Frenos: Promax V-brakes
Tamaño (largo x alto x ancho):
 140 x 105 x 60 cm
Tamaño plegado
 (largo x alto x ancho):
 80 x 55 x 35 cm
Peso: 14,7 kilo
Rueda: 20"
Transportín: carga maxima 15kgs
 (Transportin incluido)
Peso máximo ciclista: 100 kg
Altura ciclista: 139 a 195cm

Accesorios Beixo:
 Beixo Bolsa transporte
 Beixo Kit Mantenimiento



Beixo Low 7

Color: Gris plata, Negro
Cuadro: aluminio
Llantas: aluminio
Transmisión: transmisión por cardán
Cambios: Shimano Nexus 7 vel.
Frenos: Promax V-brakes
Tamaño (largo x alto x ancho):
 140 x 105 x 60 cm
Tamaño plegado
 (largo x alto x ancho):
 80 x 55 x 35 cm
Peso: 14,7 kilo
Rueda: 20"
Transportín: carga maxima 15kgs
 (Transportin incluido)
Peso máximo ciclista: 100 kg
Altura ciclista: 139 a 195cm

Accesorios Beixo:
 Beixo Bolsa transporte
 Beixo Kit Mantenimiento



Beixo Slim

Cuadro: aluminio

Cuadro: 57cm

Llantas: aluminio

Transmisión: transmisión por cardán

Cambios: 7 velocidades Shimano Nexus

Frenos: Shimano Deore V-brakes

Tamaño

(largo x alto x ancho):

180 x 104 x 60 cm

Peso: 15,8 kilo

Rueda: 28 x 1 5/8" allround

Transportín:

carga máxima 15kgs

Guardabarros:

incluye delantero y trasero

Peso máximo ciclista: 100 kg

Altura máxima del sillín: min 85 cm, max 105 cm



Accesorios Beixo:

Beixo Kit Mantenimiento

Beixo Share

Cuadro: aluminio 6061

Cuadro: Unisex 50cm

Color: Blanco

Llantas: aluminio

Transmisión: transmisión por cardán

Cambios: 3 velocidades Shimano Nexus

Frenos delanteros: Freno de buje

Frenos traseros: Contrapedal

Peso: 18,5 kilo

Rueda: 28 x 2,10

Guardabarros: No

Peso máximo ciclista: 100 kg

Altura máxima del sillín: min 86 cm, max 105 cm





Bicicleta Sin Cadena

www.avantum.bike/beixo

Beixo Compact Electra

Cuadro: aluminio

Transmisión: por cardán

Cambios: 7v Shimano Nexus

Frenos: Promax V-brakes

Peso: 19kgs

Rueda: 20"

Transportín: carga max 15kgs

Peso máximo ciclista: 100 kg

Altura ciclista: 139 a 195cm

Motor: Brushless 250W, 260 rpm, 20.5 Nm, peso 2 kgs

Batería: Panasonic NMC-litio Click & Go

Capacidad: 36 V. 9 Amp. +/- 800 cargas, peso 2,3 kg

OPCIONAL: 11ah

Capacidad: 36 V. 9 Amp. +/- 800 cargas, peso 2,3 kg

Cargador: incluido, 1 a 5 horas

Velocidad máxima: 25 km/h

Alcance: +/- 70 km

Propulsión: En rueda delantera, 250 vatios, peso 2,0 kg

Controlador: Digital, Power Envío Progresivo (PPS), 16 Amp

Garantía: batería 6 meses, cárdan 2 años, cuadro 2 años, (excepto partes de uso).

Beixo Low Electra

Cuadro: aluminio

Transmisión: por cardán

Cambios: 7v Shimano Nexus

Frenos: Promax V-brakes

Peso: 19kgs

Rueda: 20"

Transportín: carga max 15kgs

Peso máximo ciclista: 100 kg

Altura ciclista: 139 a 195cm

Motor: Brushless 250W, 260 rpm, 20.5 Nm, peso 2 kgs

Batería: Panasonic NMC-litio Click & Go

Capacidad: 36 V. 9 Amp. +/- 800 cargas, peso 2,3 kg

OPCIONAL: 11ah

Capacidad: 36 V. 9 Amp. +/- 800 cargas, peso 2,3 kg

Cargador: incluido, 1 a 5 horas

Velocidad máxima: 25 km/h

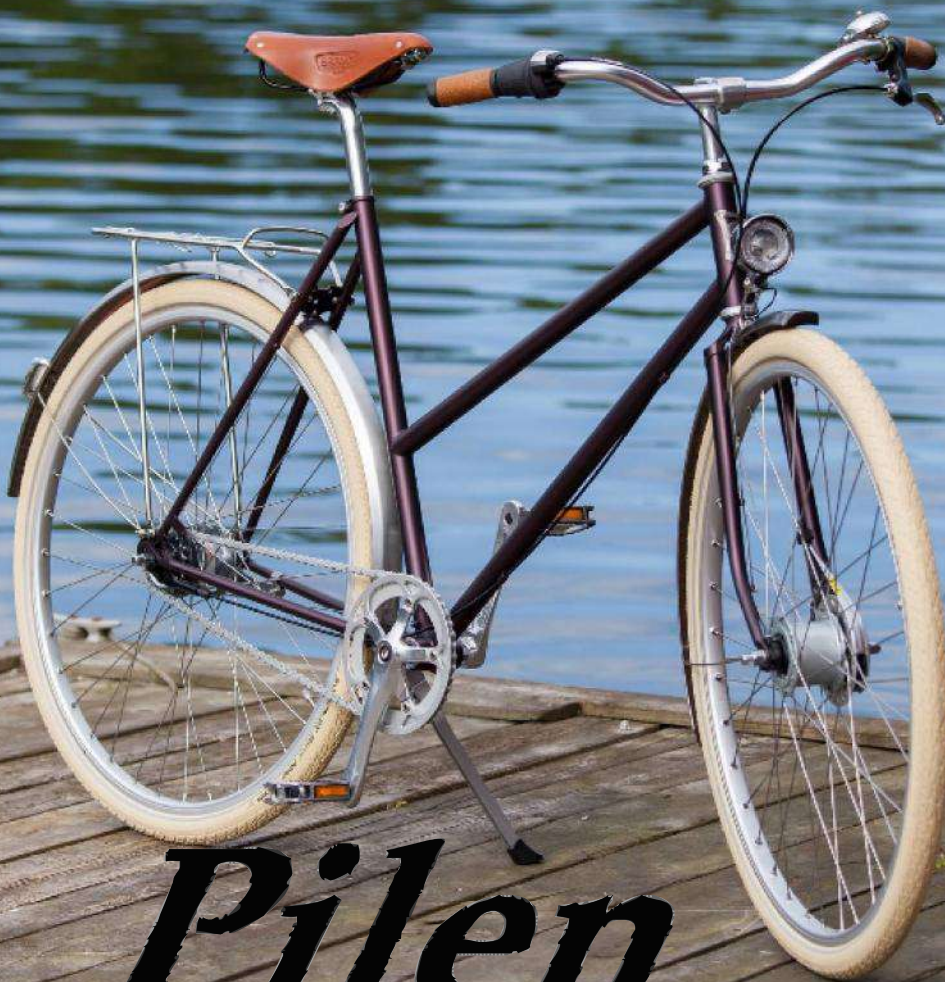
Alcance: +/- 70 km

Propulsión: En rueda delantera, 250 vatios, peso 2,0 kg

Controlador: Digital, Power Envío Progresivo (PPS), 16 Amp

Garantía: batería 6 meses, cárdan 2 años, cuadro 2 años, (excepto partes de uso).





Pilen

Pilen Super Sport X5 barra alta o barra baja

Talla: 56cm
Cuadro: Cromoly
Color: Black y Black Matte
Horquilla: Cromoly
Sillín: Brooks B17
Desviador: SRAM X5 Medium Cage
Cassette: SRAM PG 1050
Cadena: SRAM PowerChain 1031
Buje delantero: Cycle Service Nordic Connect.
Frenos de disco: SRAM Avid Mechanical Disc Brake BB7 Graphite Grey.
Manetas Speed Dial 7.
Pedales: Pilen estándar.
Pedalier: Shimano BB-UN55.
Dirección: Tange Levin 1500 Alloy. Calidad de aluminio A7075-T6.
Potencia: Pilen Sport estándar.
Manillar: Pilen Sport.
Puños: Herrmans Primergo DD14
Timbre: Crane Bell Suzu Alloy
Cubiertas: Schwalbe Marathon Racer Line Evolution 622-40.
Transportín: Pilen Sport
Guardabarros: Pulidos



OPCIONES BAJO PEDIDO

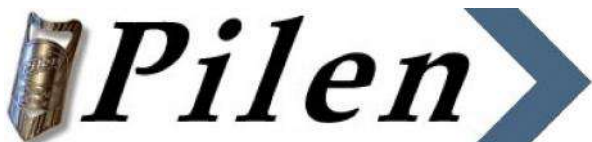
- Cambio de color de sillín
- Llanta en Candy Red
- Manillar Nitto Albatross
- Potencia Nitto
- Pedales MKS Compact
- Pedal Shimano PD-M324



Pilen Super Sport Alfine II barra alta o barra baja

Talla: 56cm
Cuadro: Cromoly
Color: Black y Black Matte
Horquilla: Cromoly
Sillín: Brooks B17
Buje Trasero: Shimano Alfine II
Cadena: SRAM PowerChain 1031
Buje delantero: Cycle Service Nordic Connect.
Frenos de disco: SRAM Avid Mechanical Disc Brake BB7 Graphite Grey.
Manetas Speed Dial 7.
Pedales: Pilen estándar.
Pedalier: Shimano BB-UN55.
Dirección: Tange Levin 1500 Alloy. Calidad de aluminio A7075-T6.
Potencia: Pilen Sport estándar.
Manillar: Pilen Sport.
Puños: Herrmans Primergo DD14
Timbre: Crane Bell Suzu Alloy
Cubiertas: Schwalbe Marathon Racer Line Evolution 622-40.
Transportín: Pilen Sport
Guardabarros: Pulidos





Bicicleta Clásica

www.avantum.bike/pilen

Pilen Classic Black FRW 7 y FRW 8 barra alta o barra baja

Colores: Negro.

Cuadro: Altura de 56 cm.

Cuadro fabricado en acero cromoly y lacado en polvo.

Guardabarros: Acero inoxidable lacado en negro.

Horquilla: Acero cromoly con corona fundada.

Testado de acuerdo a los requisitos del Instituto Sueco de Maquinas y el estandar DIN.

Ruedas: Rueda de 28" (47-622) Schwalbe llantas de doble fondo con radios de 2,36 mm en acero inoxidable Sueco. Fabricado específicamente para Pilen por una empresa Alemana.

Sillín: Sillín Brooks B66 de cuero en color miel.

Pedaler, Bielas, Plato:

De la marca Kinex, encapsulado y libre de mantenimiento. Bielas de aluminio y plato de acero.

Buje delantero: Shimano DH-2R35-E con dinamo y freno.

Buje trasero: Shimano 8 Inter Nexus con freno

Cadena y cubrecadenas

Cadena de 108 dientes tratado contra el oxido. Cubrecadenas en aleación de zinc antes de lacar.

Cambios: Shimano Nexus7 u 8 velocidades. Gripshift en el puño derecho.

Desarrollo: 44:20

Transportín: Transportín robusto de tubo e inoxidable.

Frenos: Freno de buje delante y detrás.

Cerradura: Cerradura de ABUS.

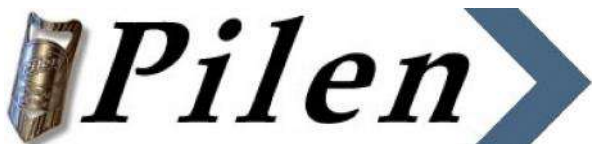
Cubiertas: Schwalbe Citizen, de la mejor calidad y antipinchazo.

Soporte de pie: Atran Mego 42. Acero en aleación de zinc de fabricación



Opciones Black 9005 o DuraBlack (mate)





Bicicleta Clásica

www.avantum.bike/pilen

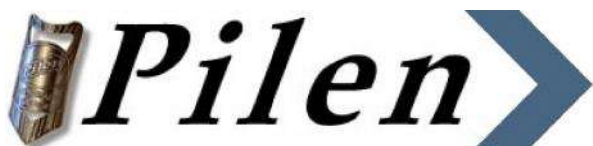
**Pilen Classic FRW 7 y FRW 8 barra alta o barra baja.
Cuadro en color, guardabarros y cubrecadenas negro.**

Colores:
DuraBlue
DuraGreen
DuraPink
DuraRed



Colores:
Red 3004
Bluel 5001
Green 6005





Bicicleta Clásica

www.avantum.bike/pilen

Pilen SP 7 y SP 8, barra alta y barra baja

COLORES:
Black Matte
Black 9005



Cuadro: Altura de 56 cm. Cuadro fabricado en acero cromoly y lacado en polvo.

Guardabarros: Acero inoxidable lacado en color del cuadro.

Horquilla: Acero cromoly con corona fundada. Testado de acuerdo a los requisitos del Instituto Sueco de Maquinas y el estandar DIN.

Ruedas: Rueda de 28" (47-622) Schwalbe llantas de doble fondo con radios de 2,36 mm en acero inoxidable Sueco. Fabricado específicamente para Pilen por una empresa Alemana.

Llantas: Plateadas

Sillín: Sillín Brooks B66 de cuero en color miel.

Pedaliar, Bielas, Plato: De la marca Kinex, encapsulado y libre de mantenimiento. Bielas de aluminio y plato de acero.

Buje delantero: Shimano DH-2R35-E con dinamo y freno.

Buje trasero: Shimano Nexus con freno incorporado

Cadena y cubrecadenas: Cadena de 108 dientes tratado contra el oxido. Cubrecadenas en aleación de zinc antes de lacar.

Cambios: Shimano Nexus 7 u 8 velocidades. Gripshift en el puño derecho.

Desarrollo: 44:20

Transportín: Transportín robusto de tubo e inoxidable.

Frenos: Freno de buje delante y detrás.

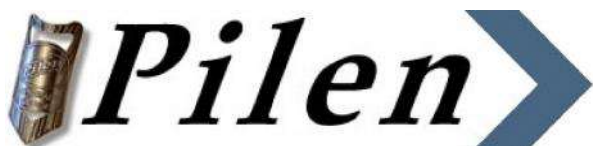
Cerradura: Cerradura de ABUS.

Cubiertas: Schwalbe Fat Frank en crema, de la mejor calidad y antipinchazo.

Soporte de pío: Atran Mego 42. Acero en aleación de zinc de fabricación Sueca.

Equipamiento
luz de buje Bush&Muller 3W
reflectantes delanteros y traseros
timbre (inoxidable)
cerradura

LA GAMA DE PILEN SP OFRECE VARIAS OPCIONES DE CONFIGURACIÓN



Bicicleta Clásica

www.avantum.bike/pilen

Pilen SP 7 y SP 8, barra alta y barra baja

COLORES:

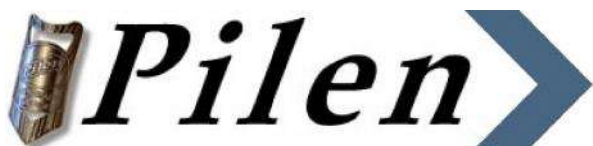
Black Matte
Black 9005
Cream 1015
Red 3004
Blue 5001
Green 6005

OPCIONES:

La gama Pilen SP ofrece varias opciones para personalizar tu Pilen:

Llanta, sillín, puños, timbre, guardabarros, luz, cubiertas, pedales y potencia.





Bicicleta Clásica

www.avantum.bike/pilen

Pilen SP 7 y SP 8, barra alta y barra baja

COLORES:

Pink 3015
DuraBlue
DuraGreen
DuraPurple
Dura Silver
DuraRed

OPCIONES:

La gama Pilen SP ofrece varias opciones para personalizar tu Pilen:

Llanta, sillín, puños, timbre, guardabarros, luz, cubiertas, pedales y potencia.



Pilen Sport 7 y Sport 8 ba

Cuadro: Cromoly lacado en polvo.

Barra alta o barra baja.

Horquilla: Cromoly

Guardabarros: Acero inoxidable en gris plata o negro lacado en polvo

Pedalier: Kinex encapsulado

Bielas: Aluminio

Cadena: 104 dientes, tratada contra el oxido

Cubre cadena: rotatorio

Desarrollo: 44:20

Buje trasero: Shimano Nexus 8, Freewheel

Buje delantero: Shimano EV-HB IM-20

Marchas: 8 velocidades con puño giratorio

Llantas: 28" de doble pared 622-19 en aluminio (alemán). Gris plata o negro.

Radios: Acero inoxidable 2mm, reforzado

Cubiertas: Schwalbe Marathon Racer 622-40

Transportin: Acero inoxidable, diseñado por Pilen. ***

Cerradura: ABUS Amparo 485

Sillín: Brooks B17 en miel

Luz trasera: Led

Luz delantera: No

Timbre: aluminio

Puños: Negro

Manillar: Sport

Soporte de pie: Atran, aluminio

OPCIONES BAJO PEDIDO

- Manillar Roadster
- Dynamno de buje con faro delantero
- Puños de corcho Herman
- Pedales Shimano SPD
- Potencia Stem Up, Stem Down

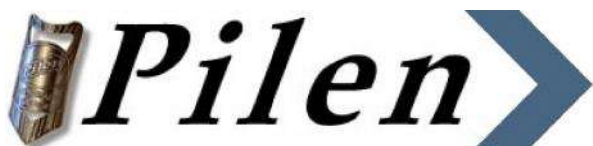
Roadster



Sport



GAMA DE PILEN SPORT OFRECE VARIAS OPCIONES DE CONFIGURACIÓN



Bicicleta Clásica

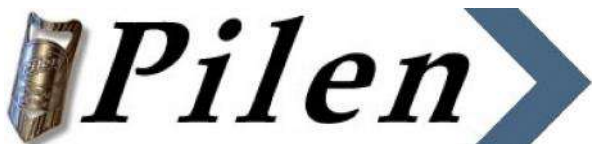
www.avantum.bike/pilen

Pilen Sport 7 y Sport 8 barra alta y barra baja

COLORES:

DuraBlue
DuraGreen
Red
Cream
DuraRed
DuraPurple





Bicicleta Clásica

www.avantum.bike/pilen

Accesorios y Opciones

Puños cuero Herrmans



Transportin Porteur



Timbres Crane Bell

Soporte de pie doble



Pedales MKS



Manillar Nitto



Potencio Nitto

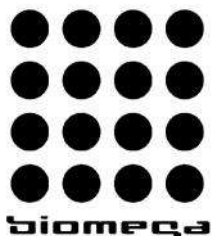


LLantas Candy Red



Dependiendo del modelo,
a continuación algunas de
las opciones que te ofrece
Pilen para configura tu
Pilen a tu gusto.

Cubiertas Big Apple
Cubiertas Fat Frankl
Cubiertas Kojak
Cubiertas Marathon Racer Evolution
Puños cuero Herrmans
Puños corcho Herrmans
Brooks Flyer
Brooks B17 standard
Brooks B17 Special
Doble Kickstand
Llanta gris plata
Llanta lacado en polvo, rojo
Llanta lacado en negro
Guardabarros pulidos
Guardabarros negros
Lumotec Lyt LED
Brooks Hoxton cesta
Brooks Maintenance
Brooks Challenge
Cranebells sakura alloy
Cranebells sakura brass
Cranebells suzu alloy
Cranebells suzu brass
Cranebells handpainted
Manillar Nitto Albatross
Potencia Nitto Technomic
Potencia Stem Up
Potencia Stem Down
Pedales MKS
Atran Alloy frontcarrier, negro
Atran Alloy frontcarrier, colores



Diseño Urbano

www.avantum.info/biomega

NYC New York 2

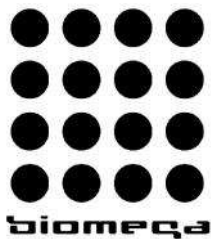
Cuadro: Biomega alu
Horquilla: Biomega alu
Transmisión: Gates Carbon belt drive
Manillar: Biomega alu
Potencia: Biomega alu
Sillín: Negro con logo Biomega
Freno delantero: Shimano hidráulico, disco
Freno trasero: Shimano hidráulico, disco
Cambios: SRAM 2 velocidades automatic
Llanta: 700c alu
Cubiertas: 700x25 con cinta reflectante
Talla: Small (45cm), Medium (50cm), Large (55cm)
Cierre Sillín: Biomega alu
Colores: Pearl White



BOS Boston

Cuadro: Biomega 24" alu
Horquilla: Biomega alu
Transmisión: Gates Carbon belt drive
Manillar: Biomega
Potencia: Biomega aluminum
Sillín: Negro con logo Biomega
Freno delantero: Shimano hidráulico, disco
Freno trasero: Shimano hidráulico, disco
Cambios: Shimano 8 velocidades
Llantas: 24" alu
Cubiertas: 24" x 1,5 con cinta reflectante
Candado: Integrado en cuadro mediante cable
Talla: Unisex 24"
Cierre Sillín: Biomega alu
Colores: Pearl White





Diseño Urbano

www.avantum.info/biomega

NYC New York 8

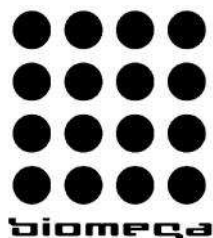
Cuadro: Biomega alu
Horquilla: Biomega alu
Transmisión: Gates Carbon belt drive
Manillar: Biomega alu
Potencia: Biomega alu
Sillín: Negro con logo Biomega
Freno delantero: Shimano hidráulico, disco
Freno trasero: Shimano hidráulico, disco
Cambios: Shimano Alfine DI2 8sp electronic system
Llanta: 26" alu
Cubiertas: 26x1.25 con cinta reflectante
Talla: Small (45cm), Medium (50cm), Large (55cm)
Cierre Sillín: Biomega alu
Colores: Pearl White



NYC New York 11

Cuadro: Biomega alu
Horquilla: Biomega alu
Transmisión: Gates Carbon belt drive
Manillar: Biomega alu
Potencia: Biomega alu
Sillín: Negro con logo Biomega
Freno delantero: Shimano hidráulico, disco
Freno trasero: Shimano hidráulico, disco
Cambios: Shimano Alfine DI2 11sp electronic system
Llanta: 26" alu
Cubiertas: 26x1.25 con cinta reflectante
Talla: Small (45cm), Medium (50cm), Large (55cm)
Cierre Sillín: Biomega alu
Colores: Pearl White





Diseño Urbano

www.avantum.info/biomega

Beijing



Cuadro: Biomega alu
Horquilla: Biomega alu
Transmisión: Gates Carbon belt drive
Manillar: Biomega alu
Potencia: Biomega alu
Sillín: Negro con logo Biomega
Freno delantero: Shimano M615 hydraulic disc brakes
Freno trasero: Shimano M615 hydraulic disc brakes
Cambios: Shimano 8 o Shimano 11 velocides
Llanta: 700cc alu
Cubierta trasera: 26"
Cubierta delantera: 20"
Cierre Sillín: Biomega alu
Transportin delantero: Biomega
Aluminium: Ancho 39,7 cm y Fondo 47,5 cm para manillares de diametro 22.2mm
Colores: Pearl White

Accesorios



RETROVELO KLASSIK 26"

www.avantum.bike/retrovelo

Klaus (3v) y Paul (7 u 8v)

Cambios: Shimano Nexus 3, 7 u 8

Cuadro y Horquilla: 57cm

CrMo-Acero soldado a mano

Sillín: Brooks B67, miel o negro

Tija de sillín: Aluminio 300mm

Pedalier: Alu SUGINO plato 130 mm, 42 dientes

Cadena: KMC 1/2x3/32 gris/marrón

Cubrecadena: lacado en polvo

Pedales: aluminio con antideslizante

Frenos: Shimano Roller Brake, BR-IM 41 (freno de buje)

Llantas: SCHOTTHORST-ST 32,

acero inoxidable, crema o negro

Cubiertas: Schwalbe, FAT FRANK "26 x 2,35", crema o negro

Potencia: acero 80/100 mm, 25°

Manillar: acero cromado 57/67 cm

Puños: TPE

Dinamo: Dinamo de buje

Luz delantera: Busch & Müller

LUMOTEC-N Retro, cromo

Luz trasera: B&M Seculite plus, LED

Guardabarros: Acero galvanizado 65 mm lacado en polvo

Peso: 17,4 kgs



Transportin:

Tubo lacado en polvo en color del cuadro (accesorio)



Klara (3v) y Paula (7 u 8v)

Cambios: Shimano Nexus 3, 7 u 8

Cuadro y Horquilla: 52cm

CrMo-Acero soldado a mano

Sillín: Brooks B67, miel o negro

Tija de sillín: Aluminio 300mm

Pedalier: Alu SUGINO plato 130 mm, 42 dientes

Cadena: KMC 1/2x3/32 gris/marrón

Cubrecadena: lacado en polvo

Pedales: aluminio con antideslizante

Frenos: Shimano Roller Brake, BR-IM 41 (freno de buje)

Llantas: SCHOTTHORST-ST 32,

acero inoxidable, crema o negro

Cubiertas: Schwalbe, FAT FRANK "26 x 2,35", crema o negro

Potencia: acero 80/100 mm, 25°

Manillar: acero cromado 57/67 cm

Puños: TPE

Dinamo: Dinamo de buje

Luz delantera: Busch & Müller

LUMOTEC-N Retro, cromo

Luz trasera: B&M Seculite plus, LED

Guardabarros: Acero galvanizado – 65 mm lacado en polvo

Peso: 17,4 kgs



Transportin:

Tubo lacado en polvo en color del cuadro (accesorio)



RETROVELO KLASSIK 28"

www.avantum.bike/retrovelo

Klaus (3v) y Paul (7 u 8v)

Cambios: Shimano Nexus 3, 7 u 8

Cuadro y Horquilla: 57cm

CrMo-Acero soldado a mano

Sillín: Brooks B67, miel o negro

Tija de sillín: Aluminio 300mm

Pedalier: Alu SUGINO plato 130 mm, 42 dientes

Cadena: KMC 1/2x3/32 gris/marrón

Cubrecadena: lacado en polvo

Pedales: aluminio con antideslizante

Frenos: Shimano Roller Brake, BR-IM 41 (freno de buje)

Llantas: SCHOTTHORST-ST 32,

acero inoxidable, crema o negro

Cubiertas: Schwalbe, FAT FRANK " 28 x 2,00 ", crema o negro

Potencia: acero 80/100 mm, 25°

Manillar: acero cromado 57/67 cm

Puños: TPE

Dinamo: Dinamo de buje

Luz delantera: Busch & Müller

LUMOTEC-N Retro, cromo

Luz trasera: B&M Seculite plus, LED

Guardabarros: Acero galvanizado 65 mm lacado en polvo

Peso: 17,4 kgs



Transportin:

Tubo lacado en polvo en color del cuadro (accesorio)



Klara (3v) y Paula (7 u 8v)

Cambios: Shimano Nexus 3, 7 u 8

Cuadro y Horquilla: 52cm

CrMo-Acero soldado a mano

Sillín: Brooks B67, miel o negro

Tija de sillín: Aluminio 300mm

Pedalier: Alu SUGINO plato 130 mm, 42 dientes

Cadena: KMC 1/2x3/32 gris/marrón

Cubrecadena: lacado en polvo

Pedales: aluminio con antideslizante

Frenos: Shimano Roller Brake, BR-IM 41 (freno de buje)

Llantas: SCHOTTHORST-ST 32,

acero inoxidable, crema o negro

Cubiertas: Schwalbe, FAT FRANK " 28 x 2,00 ", crema o negro

Potencia: acero 80/100 mm, 25°

Manillar: acero cromado 57/67 cm

Puños: TPE

Dinamo: Dinamo de buje

Luz delantera: Busch & Müller

LUMOTEC-N Retro, cromo

Luz trasera: B&M Seculite plus, LED

Guardabarros: Acero galvanizado – 65 mm lacado en polvo

Peso: 17,4 kgs



Transportin:

Tubo lacado en polvo en color del cuadro (accesorio)



RETROVELO MODERN

www.avantum.bike/retrovelo

Retrovelo Alfons 26"

Cambios: Shimano Alfine 8 o 11
Cuadro y Horquilla: 57cm
 CrMo-Acero soldado a mano
Sillín: Brooks B17, miel o negro
Tija de sillín: Aluminio 300mm
Pedaler: Alu SUGINO plato 130 mm, 42 dientes
Cadena: KMC 1/2x3/32 gris/marrón
Cubrecadena: lacado en polvo
Pedales: aluminio con antideslizante
Frenos: VR/HR AVID BB7-disc breakes (freno de disco)
Llantas: SCHOTTHORST-ST 32, acero inoxidable, lacado en polvo en crema o negro
Cubiertas: Schwalbe, FAT FRANK " 26 x 2,35 ", crema o negro
Cámaras: Schwalbe, válvula Schrader
Potencia: acero 80/100 mm, 25°, lacado en polvo
Dinamo: Dinamo de buje
Luz delantera: Busch & Müller LUMOTEC-N Retro, cromo
Luz trasera: Busch & Müller SECULITE plus, LED
Guardabarros: Niro steel fenders



Transportin:

Tubo lacado en polvo en color del cuadro (accesorio)



Retrovelo Alfons 28"

Cambios: Shimano Nexus 3, Shimano, Alfine 8 o 11 velocidades
Cuadro y Horquilla: 59cm
 CrMo-Acero soldado a mano
Cubrecadena: lacado en polvo
Sillín: Brooks B17 Special
Pedales: aluminio con antideslizante
Frenos: VR/HR AVID BB7-disc breakes (freno de disco)
Llantas: SCHOTTHORST-ST 32, acero inoxidable, en crema o negro
Cubiertas: Schwalbe, 28", crema o negro
Cámaras: Schwalbe, válvula Schrader
Potencia: acero 80/100 mm, 25°, lacado en polvo (color del cuadro)
Dinamo: Dinamo de buje
Luz delantera: Busch & Müller LUMOTEC-N Retro, cromo
Luz trasera: Busch & Müller SECULITE plus, LED
Soporte de pie: ESGE, Doble
Guardabarros: Niro steel fenders lacado en polvo en color del cuadro



Transportin:

Tubo lacado en polvo en color del cuadro (accesorio)



RETROVELO MODERN

www.avantum.bike/retrovelo

Retrovelo Anna 26"

Cambios: Shimano Nexus 3, Shimano Alfine 8 o 11 velocidades
Cuadro y Horquilla: 52cm CrMo-Acero soldado a mano
Tamaño cuadro: 52cm
Cubrecadena: lacado en polvo
Sillín: Brooks B17 Special
Pedales: aluminio con antideslizante
Frenos: VR/HR AVID BB7-disc breakes (freno de disco)
Llantas: SCHOTTHORST-ST 32, acero inoxidable, crema o negro
Cubiertas: Schwalbe, 26", crema o negro
Cámaras: Schwalbe, válvula Schrader
Potencia: acero 80/100 mm, 25°, lacado en polvo (color del cuadro)
Dinamo: Dinamo de buje (opcional)
Luz delantera: Busch & Müller LUMOTEC-N Retro, cromo (opcional)
Luz trasera: Busch & Müller SECULITE plus, LED (opcional)
Guardabarros: Niro steel fenders lacado en polvo en color del cuadro



Transportin:
 Tubo lacado en polvo en color del cuadro (accesorio)



Retrovelo Anna 28"

Cambios: Shimano Nexus 3, Shimano Alfine 8 o 11 velocidades
Cuadro y Horquilla: 52cm CrMo-Acero soldado a mano
Cubrecadena: lacado en polvo
Sillín: Brooks B17 Special
Pedales: aluminio con antideslizante
Frenos: VR/HR AVID BB7-disc breakes (freno de disco)
Llantas: SCHOTTHORST-ST 32, acero inoxidable, crema o negro
Cubiertas: Schwalbe, 28", crema o negro
Cámaras: Schwalbe, válvula Schrader
Potencia: acero 80/100 mm, 25°, lacado en polvo (color del cuadro)
Dinamo: Dinamo de buje (opcional)
Luz delantera: Busch & Müller LUMOTEC-N Retro, cromo (opcional)
Luz trasera: Busch & Müller SECULITE plus, LED (opcional)
Guardabarros: Niro steel fenders lacado en polvo en color del cuadro
Soporte de pie: ESGE, Doble



Transportin:
 Tubo lacado en polvo en color del cuadro (accesorio)



Retrovelo Rolf

Cambios: Rohloff 14 velocidades

Cuadro y Horquilla:

26"/57cm - 28"/59cm

CrMo-Acero soldado a mano

Sillín: Brooks B17, miel o negro

Tija de sillín: Aluminio 300mm

Pedalier: Eccentric

Cubrecadena: lacado en polvo

Pedales: aluminio con antideslizante

Frenos: VID BB7 (freno de disco)

Llantas: SCHOTTHORST-ST 32,

acero inoxidable, crema o negro

Cubiertas: Schwalbe, FAT FRANK

" 26 x 2,35 ", crema o negro

Cámaras: Schwalbe

Guardabarros: Acero galvanizado
– 65 mm lacado en polvo en color del cuadro

Luces: OPCIONAL.

LUMOTECH IQ Cyo plus, LUXOS,
o, LED SECULITE plus



Transportin:

Tubo lacado en polvo en color del cuadro (accesorio)



Retrovelo Otto

Cuadro: Cromoly

Talla: 50, o, 52 cm

Rueda: 24"

Frenos: Avid BB7 Disco

Pedalier: Eccentric

Marchas: Single SPeed o 2-speed

SCHLUMPF "speed drive", cambio
en el pedalier

Sillín: Selle Vintage Rolls



Transportin:

Tubo lacado en polvo en color del cuadro (accesorio)





Velo-Ce Draisina

Cuadro: Acero Made in Italy - 10 años de garantía

Talla: 53cm, 57cm

Colores: Nero Grafite, Rosso Trafico, Rosa Perla, Tortora

Buje Delantero: Shimano dynamo

Buje trasero: Shimano Nexus 3v

Frenos: Internos de buje

Sillín: Brooks B66S

Puños: Plump leather grips

Luz delantera: Bush&Müller Lumotec Classic LED 25 lux sensor

Luz trasera: Bush&Müller LED sensor, parking light

Cubiertas: Schwalbe Delta Cruise / Marathon 700x32 con Kevlar Guard

Llantas: Ambrosio Keba alu doble pared, radios de acero inoxidable

Manillar: Velò-ce standard

Peso: 19kgs

Guardabarros: Acero inoxidable

Cubrecadena: Acero inoxidable

Otros: ABUS candado, soporte de pío, timbre y transportín trasero standard

OPCIONAL: Shimano Nexus 7v, Transportin cromado



Velo-Ce Dandy

Cuadro: Acero Made in Italy - 10 años de garantía

Talla: 53cm, 57cm, 61cm

Colores: Nero Grafite, Rosso Trafico, Rosa Perla, Tortora

Buje Delantero: Shimano Dinamo

Buje trasero: Shimano Nexus 3v

Frenos: Internos de buje

Sillín: Brooks B66

Puños: Plump leather grips

Luz delantera: Bush&Müller Lumotec Classic LED 25 lux sensor

Luz trasera: Bush&Müller LED sensor, parking light

Cubiertas: Schwalbe Delta Cruise / Marathon 700x32 con Kevlar Guard

Llantas: Ambrosio Keba alu, doble pared, radios de acero inoxidable

Manillar: Velò-ce standard

Peso: 19kgs

Guardabarros: Acero inoxidable

Cubrecadena: Acero inoxidable

Otros: ABUS candado, soporte de pío, timbre

OPCIONAL: Shimano Nexus 7v, Transportin cromado





Draisina Sport

Cuadro: Acero Columbus Made in Italy - 10 años de garantía

Talla: 53cm, 57cm

Colores: Azul brillante, Champagne

Buje Delantero: Miche monolithic

Buje trasero: Single Speed

Frenos: V-brake Tektro 559

Sillín: Brooks B17 S

Puños: Plump leather grips

Cubiertas: Schwalbe Delta Cruise / Marathon 700x32 con Kevlar Guard

Lantas: Ambrosio aluminium double butted, acero inoxidable

Manillar: Velò-ce standard

Peso: 13kgs

Guardabarros: Acero inoxidable

Cubrecadena: Acero inoxidable

Otros: Soporte de pie, timbre

OPCIONAL: , Shimano Nexus 3v contrapedal, Alfine 8

-Transportin cromado



Velo-Ce Ballonetto = Draisina y Dandy con cubiertas Fat Frank

Con cubiertas Balón de Schwalbe Fat Frank.



BlancMarine

Bicicleta Plegable

www.avantum.info/blancmarine

BlancMarine Serie PM5

Cuadro: Alu 7175T6

Rueda: 16", 20" o 26"

Peso: 14.8kgs

Horquilla: Acero, suspensión

Ejes: Alu

Velocidades: 21

Desviador: Shimano TZ30

Velocidades: 21

Frenos: Disco

Suspensión trasera: Sí

Peso recomendado ciclista:

150kgs

· Garantía: 5 años

· Opcional, bolsa de transporte

Medidas plegada:

16": 74 x 57 x 33 cm

20": 88.5 x 38 x 63.5

26":



BlancMarine

Bicicleta Plegable

www.avantum.info/blancmarine

BlancMarine Serie PM3

- **Cuadro** aluminio con suspensión trasera
- **Velocidades:** 7 vel (Shimano Revoshift) y 21 vel. en 26"
- **Horquilla:** aluminio (en 26" cromoly)
- **Llantas:** doble par aluminio
- **Pedales:** plegable recto Z20
- **Pedalier:** Shimano TY16
- **Frenos:** del.V-Brake 70mm, (en 26" 90mm), traseros: bandbrake
- **Cubiertas:** 1.75
- **Parrilla trasera:** Sí
- **Peso de la bicicleta:**
 - 16": 12.1 Kg
 - 20": 12.7 Kg
 - 26": 13.9kgs
- **Carga maxima:** 150 Kg
- **Dimension plegada:**
 - 16": 76x 59x 33 cm
 - 20": 84x 66x 34 cm
 - 26": 94x74x32 cm
- **Garantía:** 5 años
- **Opcional:** bolsa de transporte





La idea de Casqu'en ville nació cuando llegamos a la conclusión de que el uso de la bicicleta se ha convertido en la forma más moderna de moverse por la ciudad.

El casco está realizado en Carbono, material considerado de alta tecnología por su resistencia y ligereza. Estas dos cualidades proporcionan a los cascos Casque en Ville un peso muy ligero de entre 310 y 330 gramos según la talla, así como una gran resistencia, siendo muy cómodos de llevar y aumentando la seguridad del

Las Fundas para el Casco.
Puedes tener todas las fundas que quieras con un mismo casco.

Tallas: 2 tallas.

¿Por qué tenemos que elegir entre pedalear con estilo y la seguridad?



Tallas

XXS- 52-53 cm

XS- 54-55 cm

S- 56-57 cm

M- 58-59 cm

L- 60-61 cm

XL-+61 cm

Colección Malabar





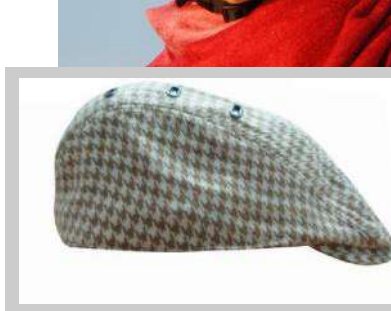
Casco Urbano

www.avantum.info/casco

Colección Malabar



Colección Carambar





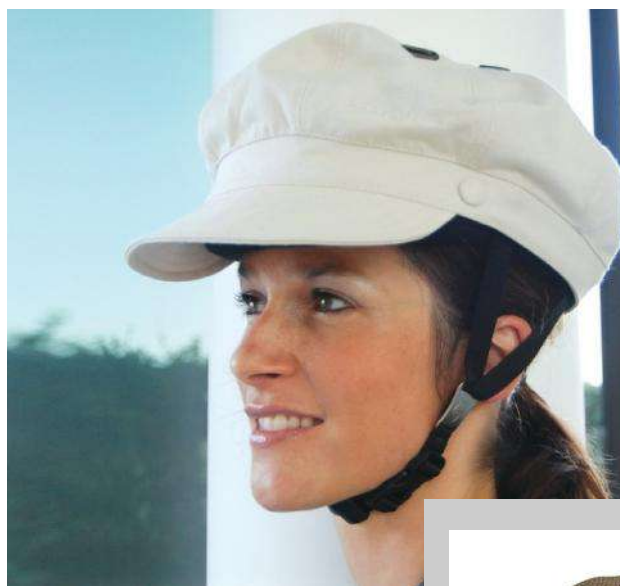
Casco Urbano

www.avantum.info/casco

Colección Tagada



Colección Gavotte



Colección Carensac





Casco Urbano

www.avantum.info/casco

Colección Berlingot



Colección Calisson



Casco Urbano

www.avantum.info/casco

Colección Marshmallow



Colección Karaneige





CARRADICE

Carradice City Biker

Barley

7 Litros

Negro o Oliva



A-4.

Para la universidad.

18 Litros



Carradice SQR



SQR Tour

Cicloturismo

16 litros



SQR Slim

Espacio para carpetas DIN-4
16 litros



Bike Bureau

21 Litros

Para ir en bici a la oficina,
incluso con el portátil si quieres.

Shopper.

Para ir a la compra.

32 Litros



Super C Rackbag

13 Litros. Esta bolsa se coloca con
cintras de velcro directamente sobre
el transportín.

Carradice City Biker



Kelbrook Satchel

17 l. Bolsa de mensajero Kelbrook.

Fabricado a mano con los mejores
materiales, incluyendo forro de algodón,
fijaciones de metal fundido, y correas de
cuero. Una bolsa de calidad superior para
el ciclista más exigente.



Penrith Pannier

15 l. Alforja de diseño clásico fabricada a
mano con los mejores materiales. Bolsillos
externos, asa para llevar en la mano o
correa para llevar al hombro y con ganchos
para colgar la alforja del transportín.





CARRADICE

Alforjas

www.avantum.info/carradice

Carradice Cicloturismo



Super C Front Panniers
2 x 14 litros

Super C Handlebar Bag
5 Litros



Super C Rear Panniers

- Capacidad de 26 litros cada una
- Fabricado en Cotton Duck ultra resistente que proporciona una larga vida útil
- Tapa amplia para evitar la entrada de agua
- Gancho Carradice C-system para colgar de cualquier parrilla trasera
- Bolsillo exterior trasero profundo
- Tirantes ajustables
- Reflectantes

Dimensiones (centímetros):

Profundidad: 21,9

Ancho: 31

Largo/Alto: 40

Peso: 875 gramos cada una



Super C Rackbag

Montar encima del transportin.
18 Litros

Carradice Cicloturismo Impermeable



SQR Carradry
No necesita transportin
14-18.5 litros



Carradry Front
Impermeable
2x9 Litros



Carradry Rear
impermeable
2x25 Litros



Carradry Alforja-Mochila
Alforja impermeable que se convierte rápidamente en mochila.
27 Litros

Carradry Handlebar Bag
impermeable
10 Litros





CARRADICE

Alforjas

www.avantum.info/carradice

Carradice para Brompton

Stockport



Material: Cotton Duck, detalles en cuero
Peso (gramos): 1716
Capacidad: 16 Litros
Dimensiones: 39cm de ancho x 32cm alto x 12cm fondo
Colores: Negro o Verde
Compatible con:
Brompton Standard Front Carrier (QFCFA)
Brompton Short front carrier frame (QFCFA-S)

Original City Folder M



Carradry City Folder



NO incluyen soporte de Brompton

Material: Cotton Duck, detalles en cuero
Peso (gramos): 1320
Capacidad: 25 Litros
Dimensiones: 33cm de ancho x 40cm alto x 13.5cm fondo
Colores: Negro o Verde Oliva
Compatible con:
Brompton Standard Front Carrier (QFCFA)

Impermeable

Material: Carradry Impermeable
Peso (gramos): 1000
Capacidad: 22 Litros
Dimensiones: 43cm de ancho x 33cm alto x 15cm fondo
Colores: Gris
Compatible con:
Brompton Standard Front Carrier (QFCFA)







Modelos **Sherpa y Pioneer** se fijan con un cierre rápido y con alargador y abrazaderas a los tirantes, en el caso de que la bicicleta no tenga pivotes V-Brake. Los transportines se entregan con todo lo necesario para el montaje. Además del tamaño estándar existen abrazaderas y alargadores de varios tamaños para poder acoplar a cualquier tipo de bicicleta.

Alargadores
8, 10, 12 y 14 pulgadas

Abrazaderas
5/8, 3/4, 7/8, o 1 pulgada
1 1/8, 1 3/8, 1,5, o 1 5/8 de pulgada

Sherpa y Pioneer se ofrecen en varias versiones.

700/29

Principalmente pensado para bicicletas de carretera o bicicleta de rueda 29 y que tengan frenos V-brake.

26:

Para bicicletas con doble suspensión y frenos en V. Es 2,5 centímetros más corto que las otras versiones (La altura total).

DISCO:

Versión apta para todo tipo de bicicleta con freno de disco. Compatible con rueda 29".

Sherpa Phat:

Para las Fat Bikes como Surley Pugsley y Moonlander.



Compatible con rueda 29".

Pioneer Rear Disc

El más grande y más robusto transportín trasero que Old Man Mountain ha creado. Se utiliza aluminio 6061 T6 y un diámetro de tubo 1/2" más grueso. Tiene una barra secundaria más baja para el anclaje de la alforja (opcional). El Pioneer es de tamaño "oversize" a propósito, y por una razón: poder llevar más carga.

Capacidad de carga: 32 kgs

Peso: 1088 gramos

Medidas: largo x ancho x altura
39.3 x 16.5 x 38.1

Sherpa Phat N Sherpa Phat W

Un Sherpa pero 2.54 cm más ancho para adaptarse a las ruedas gordas de las Fat Bikes. **N** para ejes de 170 y **W** para ejes de 190mm.

Delantera o trasera para Pugsley, Moonlander, Surley Ice Cream Truck, Trek Farley, Specialized Fat Boy y más.

Capacidad de carga: 22 kg

Medidas: largo x ancho x altura
29.8 x 15.24 x 36.2



Compatible con rueda 29".



Transportines

www.avantum.info/oldmanmountain

Sherpa Rear Disc

Sherpa Rear es un transportín trasero versátil y popular por no tener un stop en la parte delantera. Esto te permite cargar con objetos largos como tienda de campaña etc. Se puede utilizar en bicis que tienen frenos de disco o con suspensión.

Capacidad de carga: 22 kgs

Peso: 515 gramos

Medidas: largo x ancho x altura
29.8 x 12.7 x 36.2

Real Racks for Real Bikes.



White Rock

White Rock en dos tamaños: 26" y 700c/29".

Este soporte es para las bicicletas de carretera u otras bicis rígidas.

Aluminio 6061T6, 1/2" de diámetro, y una plataforma superior plana completan el paquete.

Capacidad de carga: 22 kg

Peso: 750 gramos

Medidas: largo x ancho x altura
38,7 x 12,7 x 36,2



Pioneer Front

En aluminio 6061T6 y un diámetro de tubo 1/2" más grueso. Tiene una barra secundaria más baja para el anclaje de la alforja (opcional) y parte superior plana más grande.

Capacidad de carga: 23 kgs.

Peso: 916 gramos

Medidas (cm): largo x ancho x altura
30.5 x 15.2 x 38.1



Ultimate LowRider (delantero)

El modelo Ultimate LowRider te proporciona todos los beneficios de nuestro sistema de fijación, con el beneficio de una low-mount rack. Para colgar tus alforjas puedes elegir entre dos niveles de altura. Buena opción si no necesitas un "plato" superior.

Capacidad de carga: 19 kgs

Peso: 550 gramos

Ultimate LowRider HUB

Mismo transportín pero con anclaje al eje.



Black Rock

Black Rock es una híbrida entre un Sherpa y un White Rock. Diseñado especialmente para bicicletas de carretera o para MTB rígidas de rueda 26" que no tenga anclajes para un transportín convencional. Anclaje al eje, igual que los modelos Sherpa y Pioneer. **No** es compatible con bicis de frenos de disco.

Capacidad de carga: 22 kgs

Peso: 750 gramos

Transportines

www.avantum.info/oldmanmountain

Sherpa Front

Diseño minimalista para cargar con tus alforjas y es compatible con horquillas con suspensión. Su durabilidad se ha demostrado en innumerables expediciones alrededor del mundo.

Capacidad de carga: 19 kgs.

Peso: 450 gramos

Medidas (cm):

largo x ancho x altura
23.5 x 12.7 x 36.2

**Real Racks
for
Real Bikes.**



Para ejes 12x142

Sherpa y Pioneer Rear 142SP

Para bicis con eje de 12x142 con rosca integrada en el cuadro. Compatible con Specialized, Intense, Cannondale, Norco, Felt, Cube, Canyon, Scott (no todos los modelos), Liteville, Lapierre, Radon. El largo del eje es de 175 y el paso de rosca es de 1.0.

Sherpa y Pioneer Rear S1.5

Para bicis con eje de 12x142 con rosca integrada en el cuadro. Compatible con Merida, BMC, Bianchi, Giant, Rocky Mountain, Merlin, Yeti, Marin, Pivot y Transition. El paso de rosca es de 1.5.

Sherpa y Pioneer Rear T174

Para bicis con eje de 12x142 con rosca integrada en el cuadro. Compatible con bicicletas rígidas de Trek, Orbea y Salsa.

Sherpa y Pioneer Rear T192

Para bicis con eje de 12x142 con rosca integrada en el cuadro. Compatible con bicicletas con suspensión de Trek, Orbea y Salsa.

Sherpa y Pioneer Rear SC

Para bicis con eje de 12x142 con rosca integrada en el cuadro. Compatible con modelos de la marca Santa Cruz.



**Real Racks
for
Real Bikes.**



Tamaño

Ancho: 50cm

Largo: 58cm

Altura: 23cm

Color: Silver o Black

Grosor del tubo: 2,5 mm

Peso: 1638 g

Diametro puño: 22.2 mm

Diametro abrazadera: 25.4 mm

Las cuñas de sujeción: Utilizar de acero inoxidable 25.4 a 26.0, o también 25.4 z 31.8 mm

Material: Aluminio 6061 con tratamiento térmico

Bike Porter



Tamaño

Ancho: 50cm

Largo: 37cm

Altura: 21cm

Color: Silver

Grosor del tubo: 2,5 mm

Peso: 1638 g

Diametro puño: 22.2 mm

Diametro abrazadera: 25.4 mm

Las cuñas de sujeción: Utilizar de acero inoxidable 25.4 a 26.0, o también 25.4 z 31.8 mm

Material: Aluminio 6061 con tratamiento térmico

Potencias: Ahead



Bike Porter Backswept

Cesta con Candado

Cesta con candado para proteger tus efectos personales de los ladrones y del mal tiempo.

Bike Basketlid tiene una tapa con llave que te permite guardar tu casco, guantes, gafas o merienda con seguridad. Además, en días de lluvia, te mantiene tus efectos personales secos.

- Loc Gear Bike Basketlid es la solución moderna de almacenamiento para los ciclistas urbanos activos.
- Loc Gear Bike Basketlid tiene una tapa de fácil apertura y cierre y la tapa viene equipada con una cerradura que te permite guardar de manera segura tus pertenencias.
- Loc Gear Bike Basketlid puede ser instalado fácilmente en cualquier modelo de bicicleta urbana.

Loc Gear Bike Basketlid está diseñado ergonómicamente con un mango fácil de agarrar. Se pliega fácilmente hacia delante, algo que facilita la apertura/cierre incluso mientras que vas pedaleando.

